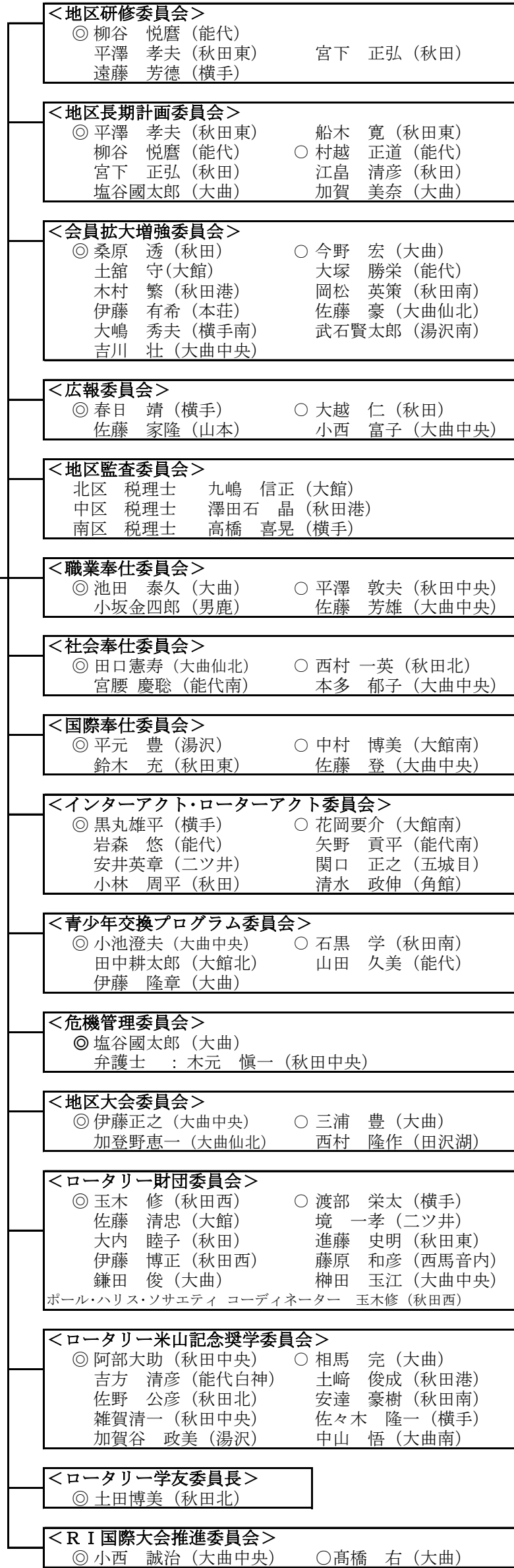
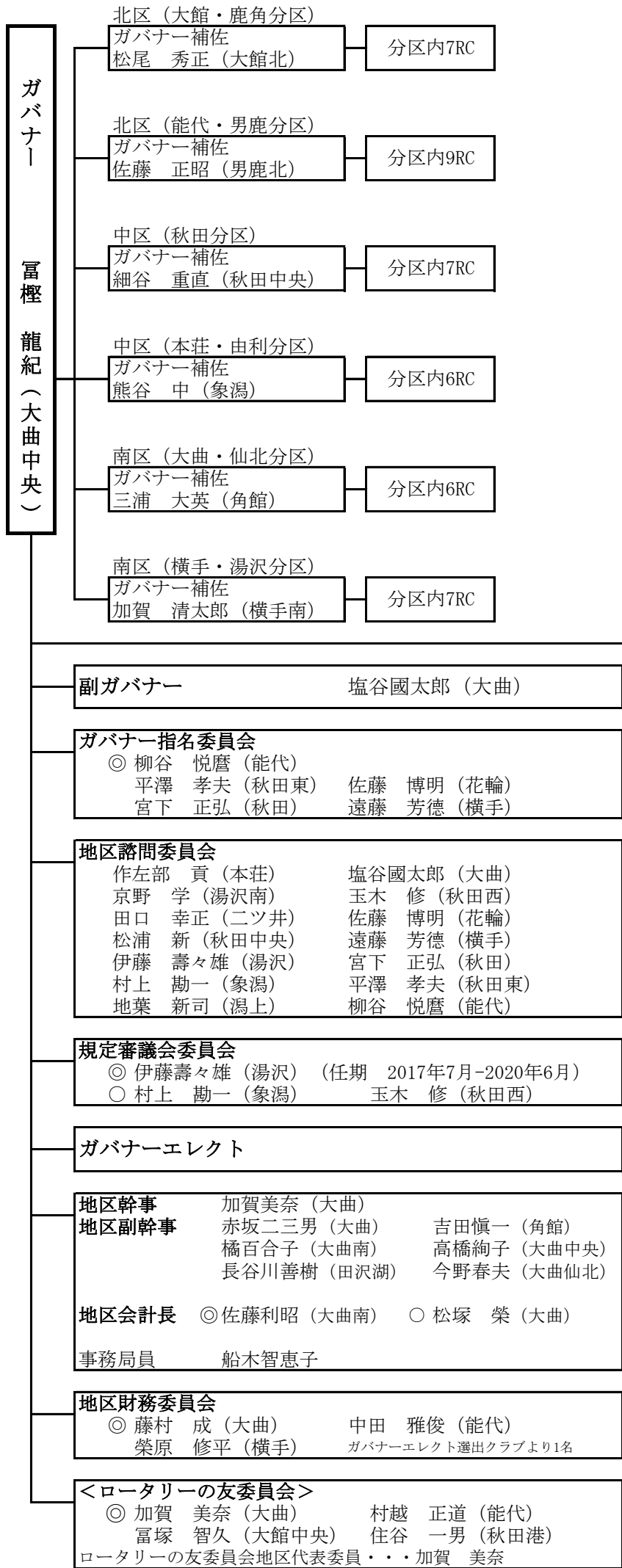


2018-2019年度 地区組織図



(財) ロータリー米山記念奨学会 第2540地区
<理事> PDG 村上勘一 (象潟) (任期 2016年9月~2018年9月予定)
<評議員> PDG 佐藤博明 (花輪) (任期 2015年9月~2019年9月)

ロータリーの友委員会 第一ゾーン顧問
PDG 柳谷悦磨(能代)(任期 2018年7月~)
一般社団法人ロータリーの友事務所 理事
PDG 柳谷悦磨(能代)(任期 2018年9月~2019年9月)

◎=委員長 ○=副委員長